



# Mindanao House

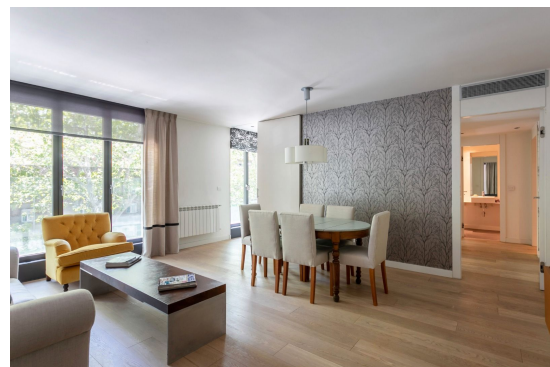


Ref: PRMINDANAHOUSE

Provincia: **Madrid**

Localidad: **Madrid Capital (28003)**

Calle: **SAN FRANCISCO DE SALES**



## Datos

Tipología **Piso**

Superficie **desde 73 m<sup>2</sup>**

**INMUEBLE NO DISPONIBLE**

## Descripción

Preciosa y singular promoción de viviendas a estrenar, ubicadas en el anterior Hotel Mindanao, en el barrio de Chamberí, viviendas de 1, 2 y 3 dormitorios, áticos dúplex y tríplex. Estancias amplias, dormitorios con vestidores, cocinas totalmente equipadas, baños completos, suelos de mármol y de parqué, y acabados de primerísima calidad. Diseño innovador, actual, arquitectura de vanguardia y exclusiva que no se olvida de ningún detalle. Los residentes podrán disfrutar de fantásticas instalaciones: piscina exterior en la azotea, donde puedes disfrutar de unas preciosas vistas de la ciudad de Madrid, piscina climatizada interior a disposición de los residentes durante todo el año y gimnasio totalmente equipado con máquinas de última generación. Cada vivienda viene asignada 1 plaza de garaje. Trasteros en el propio edificio, acceso fibra óptica, servicio de portería 24h, video vigilancia.



Escanea para más info

