



Chalet adosado en venta en Calle SERRA MARIOLA, Cullera

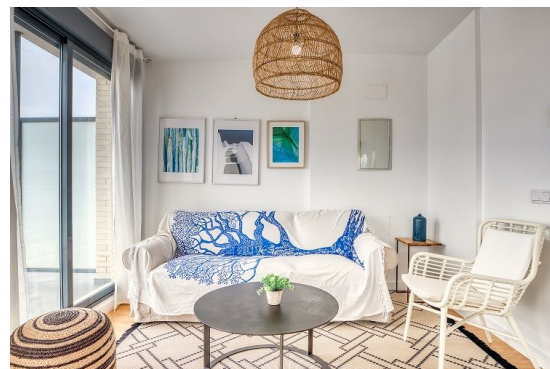


Ref: CCI-024-000030080

Provincia: **Valencia**

Localidad: **Cullera (46408)**

Calle: **SERRA MARIOLA**



Datos

Tipología **Casa - Adosada**

Superficie **254 m²**

Habitaciones **3**

Baños **2**

Precio **390.000€**

Descripción

Este inmueble puede ser tuyo por 935€/mes. Financiación disponible. Sujeto a estudio y condiciones. Urbanización Villas del Faro, es un conjunto de 29 viviendas unifamiliares adosadas. Chalets de obra nueva en Cullera. El enclave del Residencial se encuentra en la zona del Volcán, siendo esta una de las más privilegiadas de Cullera. Disfrutará de unas magnificas vistas al mar, en un ambiente de tranquilidad total que invita al descanso. Viviendas construidas en tres alturas con ascensor dotadas de parcela individual, garaje, trastero y solarium. Distribuidas en tres habitaciones, dos baños y aseo, cocina y salón con acabados de carpintería en color blanco y paredes lisas. La urbanización dispone de piscina comunitaria. Visite nuestro Chalet Piloto.



Escanea para más info

