



Suelo en venta en Calle Cristina García Rodero, Puertollano

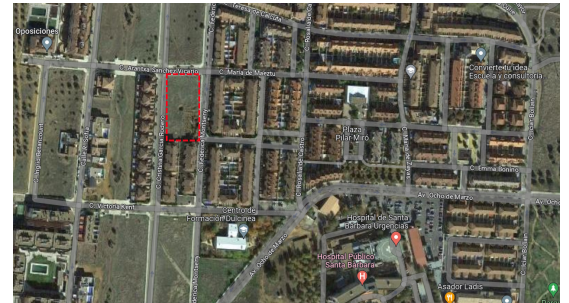


Ref: CCI-007-000047151

Provincia: **Ciudad Real**

Localidad: **Puertollano (0)**

Calle: **Cristina García Rodero**



Datos

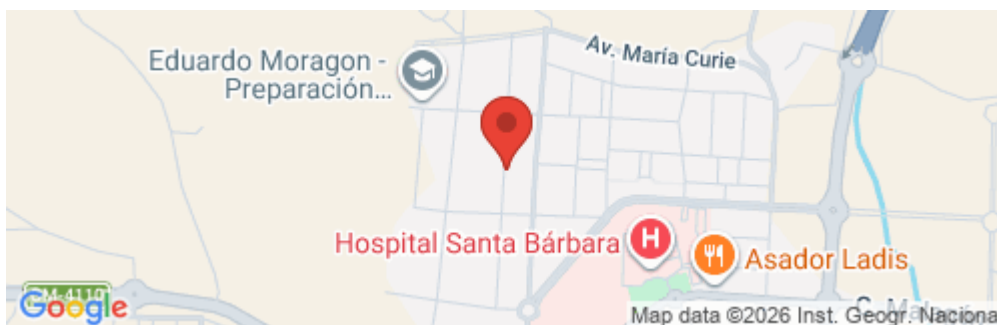
Tipología **Suelo**

Superficie **4.312 m²**

Precio 225.000€

Descripción

24 parcelas de suelo finalista en la calle Cristina García Rodero y calle y Federica Montseny, En Puertollano, Ciudad Real, por menos de 10.000€ la unidad. Estas parcelas están ubicadas en una zona residencial, tranquila y segura, a solo 10 minutos del centro de la ciudad y cercanas a todo tipo de servicios. Además, están situadas a solo 2 minutos del Hospital y perfectamente conectado con la autovía que une Ciudad Real con Puertollano. Estas parcelas tienen una superficie total de 4312 m2 y ofrecen una amplia variedad de tamaños, desde 150 m2 hasta 275 m2,. Actualmente, hay una amplia demanda de viviendas unifamiliares y en esta zona hay varias construcciones y proyectos en trámite. Perfectas como inversion y para constructoras. NOTA: No se venden parcelas sueltas, se vende todo el conjunto.



Escanea para más info

