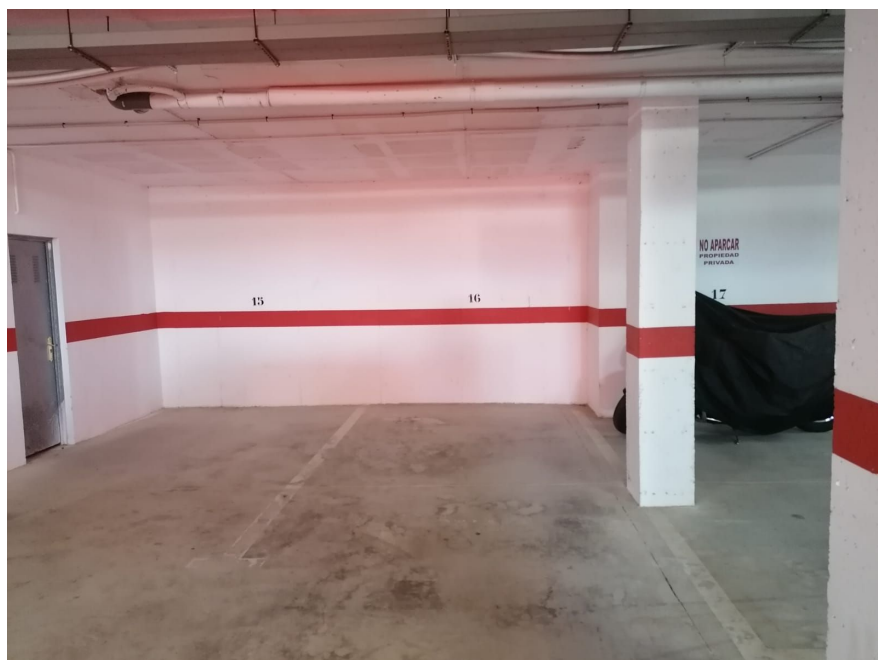




## Parking - Individual en venta en Urbanización LAS COLINAS DE PRINCESA KRISTINA - 3ª FASE, Manilva

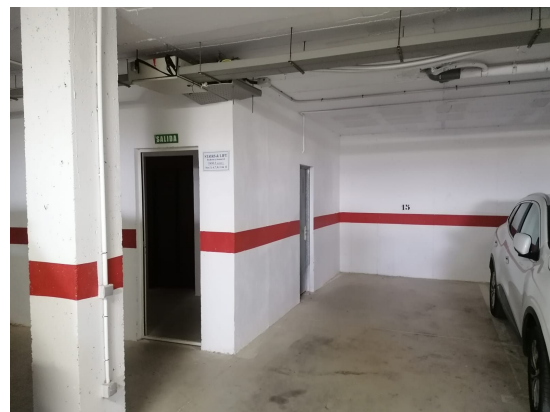


Ref: CCI-006-000046713

Provincia: **Málaga**

Localidad: **Manilva (29692)**

Calle: **LAS COLINAS DE PRINCESA KRISTINA - 3ª FASE**



### Datos

Tipología **Parking - Individual**  
Superficie **29 m<sup>2</sup>**

**Precio 4.400€**

### Descripción

Oportunidad disponible. ¡OPORTUNIDAD! Plaza de garaje situada en la planta sótano del residencial Las colinas de Princesa Kristina, en la localidad de Manilva, provincia de Málaga la plaza de garaje se sitúa en la planta -1 del residencial es un garaje comunitario de fácil accesibilidad y maniobrabilidad. Si necesitas un garaje donde mantener a resguardo tu vehículo esta es tu oportunidad, llámanos y te informamos sin compromiso.



Escanea para más info

