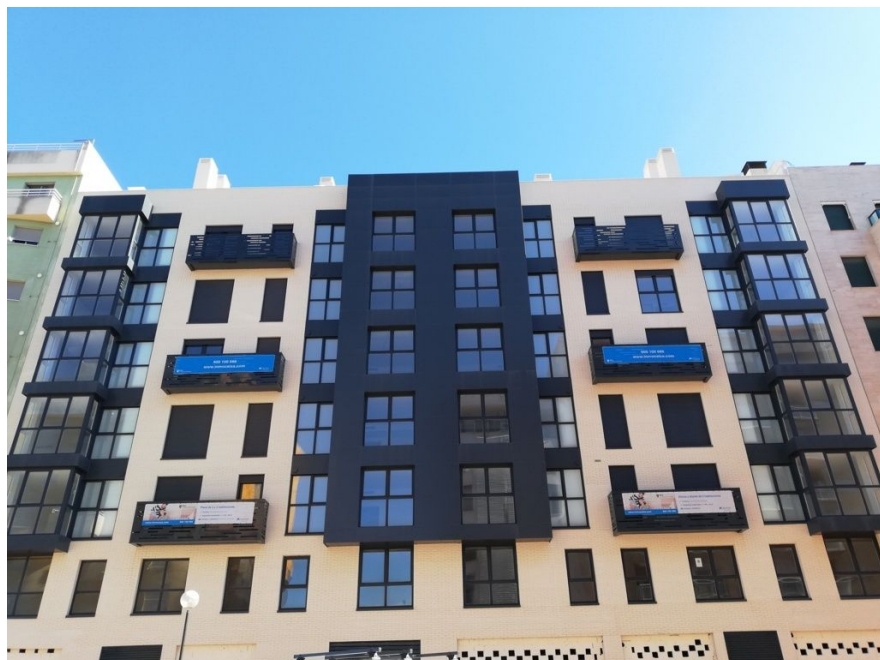




Residencial Manuel Broseta

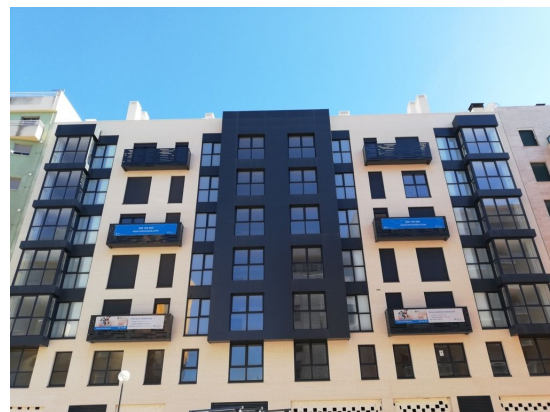


Ref: CCI-005-000041098

Provincia: **Valencia**

Localidad: **Oliva (46780)**

Calle: **MANUEL BROSETA**



Datos

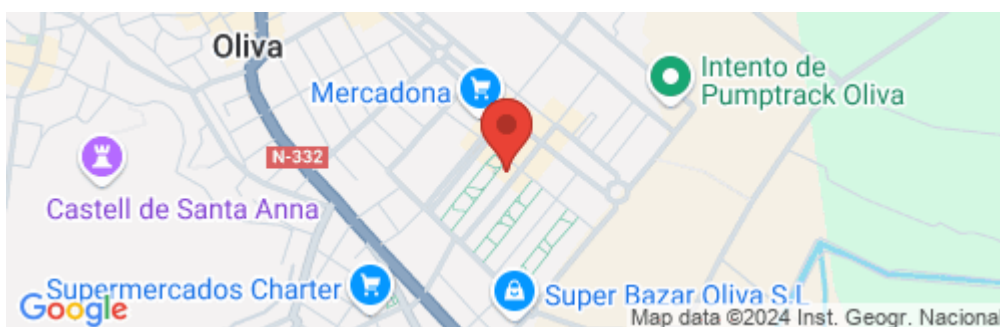
Tipología **Piso**

Superficie desde **62 m²**

INMUEBLE NO DISPONIBLE

Descripción

Magníficas viviendas para estrenar situadas en la localidad de Oliva en una zona tranquila y en expansión. Ahora con descuentos de hasta 2.500€ si reservas antes del 30 de noviembre de 2022. Los precios de las viviendas oscilan entre los 82.000€ y los 106.000€ (10% IVA no incluido). Los precios incluyen la plaza de garaje. La promoción cuenta con un total de 48 viviendas de 2 y 3 habitaciones y 2 baños. Además, dispone de 52 plazas de garaje, 18 trasteros, 4 entresuelos para acondicionar como oficinas y 2 locales comerciales ideales para dar servicio comercial a la zona. Diseñado con materiales de calidad y cuidado al detalle. Las viviendas tienen suelos de tarima y suelos de gres en cocina y baños. Las puertas de paso están lacadas en blanco con tiradores cromados en gris, los armarios empotrados tienen puerta corredera y la carpintería exterior de PVC cuenta con doble acristalamiento Climalit. Además cuentan con termo acumulador para agua caliente sanitaria y maquinaria instalada de aire acondicionado por conductos para toda la vivienda. Algunas de las viviendas tienen balcón. La cocina está equipada con bancada de granito, horno, campana decorativa, vitrocerámica y muebles altos y bajos. A 15 minutos de Gandía y a unos 55 minutos de Valencia. Oliva cuenta con un acceso privilegiado a través de la autovía A7 y N-332, así como servicio de autobuses. Una oportunidad única para vivir a 10 minutos de la playa y disfrutar de una primera o segunda residencia. nota: la imagen con muebles corresponde a un home staging virtual.



Escanea para más info

