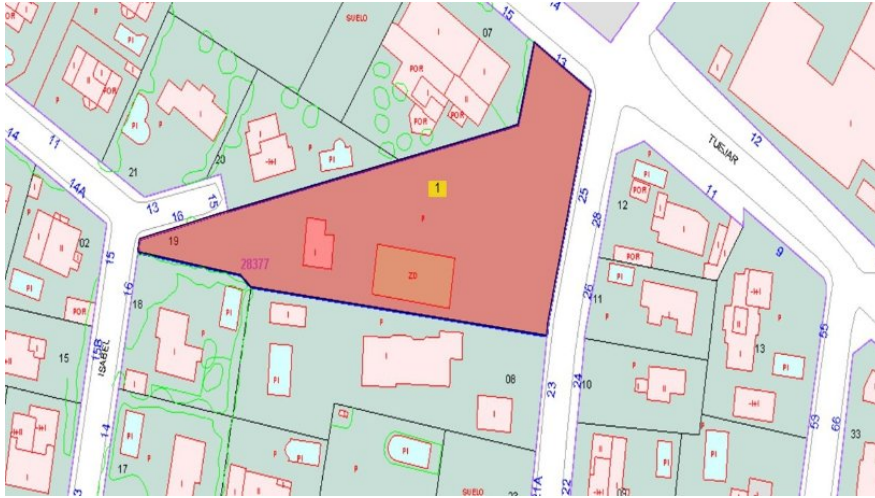




Suelo en venta en Calle AVILA, L'Eliana



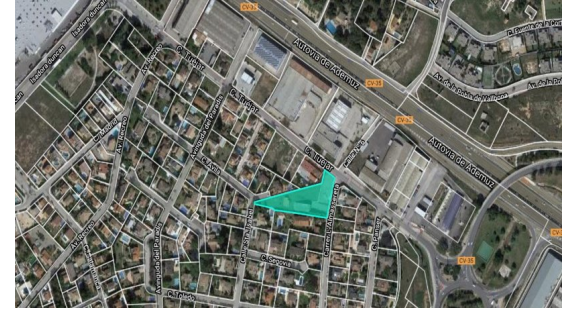
Ref: CCI-001-000049110

Provincia: **Valencia**

Localidad: **L'Eliana (46183)**

Calle: **AVILA**

Número: **16**



Datos

Tipología **Suelo**

Superficie **3.502 m²**

Precio **409.000€**

Descripción

Oportunidad disponible. SUELO UBICADO EN LA LOCALIDAD DE L'ELIANA. Parcela de terreno clasificada como suelo urbano, de uso mixto, con una superficie de 3692 m², ubicada en la localidad de L'eliana, provincia de valencia. El terreno está bien comunicado, con parada de autobús próxima, con las líneas 145A y la 146A y a pocos minutos del acceso a la CV-35. La localidad dispone de un amplio abanico de equipamientos, el Centro Comercial El Osito, restaurantes, gasolinera, farmacia, Centro de Coordinación de Emergencias, polideportivo, etc. Se trata de una parcela de suelo urbano, con una superficie de 3692 m², de uso mixto y una edificabilidad de 378 m², en la que se encuentra una pequeña edificación. INFORMÉSE SIN COMPROMISO, SIN COMISIÓN DE AGENCIA.

Escanea para más info

