



Chalet adosado en venta en Calle Ponent, L'Alfàs del Pi



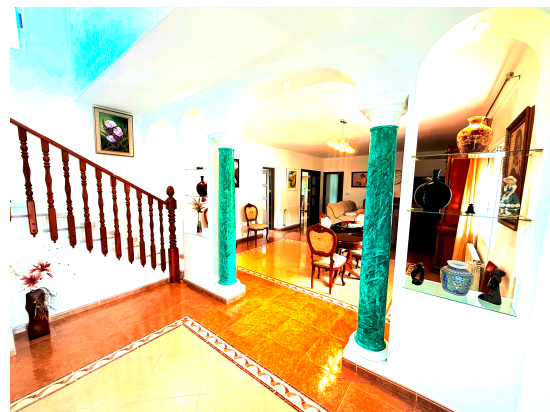
Ref: CCI-000-000055511

Provincia: **Alicante**

Localidad: **L'Alfàs del Pi (3580)**

Calle: **Ponent**

Número: **78**



Datos

Tipología **Casa - Adosada**

Superficie **150 m²**

Habitaciones **4**

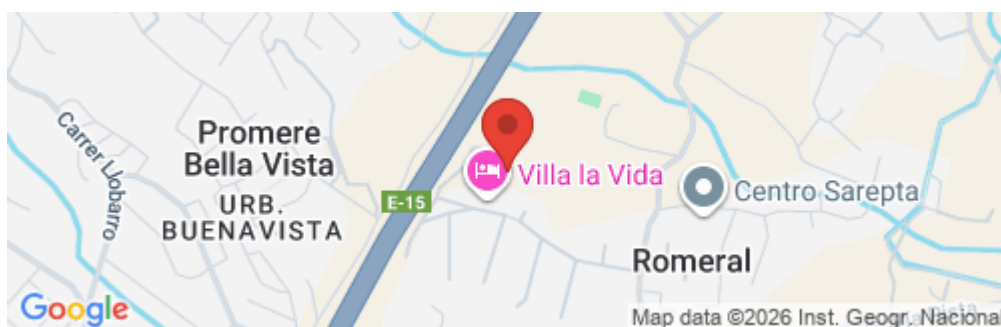
Baños **2**

Precio ~~**480.000€**~~

Precio Actual **460.000€**

Descripción

Se vende magnífico chalet pareado en Alfaz del Pi, de 150 m2 distribuidos en 2 plantas, sobre una amplia parcela privada de 600m2. La vivienda cuenta con: - 4 dormitorios luminosos - 2 baños completos - 1 aseo exterior, ideal para la zona de la piscina - Amplio salón-comedor - Gran cocina independiente En el exterior disfrutarás de un espacio único para vivir todo el año: - Cocina de verano cerrada con barbacoa, perfecta para reuniones familiares de amigos - Piscina cubierta de agua salada, para bañarte en cualquier temporada - Parking interior privado para varios coches - 2 Trasteros - Zonas ajardinadas con múltiples posibilidades Un hogar espacioso y funcional, que combina comodidad interior, con zonas exteriores diseñadas para el disfrute y la vida al aire libre Ideal tanto como residencia habitual como para segunda vivienda de descanso



Escanea para más info

