



# Apartamento en venta en AMPLARIES, Marina d'Or, Oropesa del Mar / Orpesa

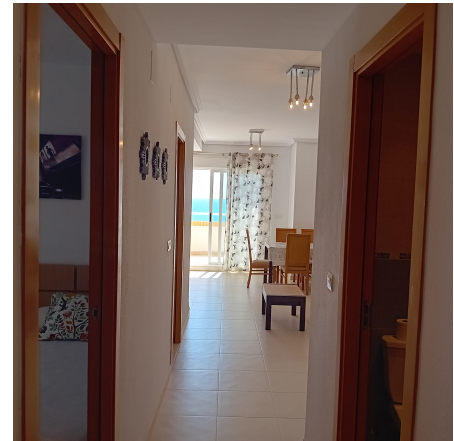
Ref: CCI-000-000055244

Provincia: **Castellón**

Localidad: **Oropesa del Mar / Orpesa (12594)**

Calle: **AMPLARIES**

Número: **45**



## Datos

Tipología **Piso - Apartamento**

Superficie **100 m<sup>2</sup>**

Habitaciones **3**

Baños **2**

**Precio 315.000€**

## Descripción

Apartamento en Primera Línea de Playa con impresionantes vistas al Mar. Disfruta de la brisa marina y el sonido de las olas desde este espectacular apartamento en primera línea de playa. Con una amplia terraza frontal de 27 m<sup>2</sup> orientada al mar, este luminoso inmueble es totalmente exterior y ofrece unas vistas inmejorables desde prácticamente todas sus estancias. La vivienda se distribuye internamente en un amplio salón comedor con salida directa a la fantástica terraza con vistas al mar, una habitación principal tipo suite, equipada con armario empotrado y baño completo con bañera. Además, dispone de dos habitaciones dobles, ambas con dos camas individuales y armarios empotrados, ideales para familia o invitados y también dispone de un segundo baño completo con ducha. La cocina está totalmente equipada haciendo que la vivienda este lista para entrar a vivir. Desde el interior de la urbanización se accede directamente a la playa, lo que convierte este apartamento en una opción perfecta para quienes buscan comodidad y calidad de vida junto al mar. El residencial ofrece piscina comunitaria, zonas comunes con columpios para los más pequeños de la casa y ascensores en los distintos portales de acceso al edificio. Incluye en el precio una plaza de garaje en sótano, garantizando comodidad y seguridad. La playa de Les Amplies es una playa de arena del municipio de Oropesa del Mar en la provincia de Castellón (España). Esta playa limita al norte con la Playa de Torre de la Sal y al sur con la Playa Morro de Gos y tiene una longitud de 2100 m, con una amplitud de 30 m. Se sitúa en la urbanización de Magic World de Oropesa del Mar, disponiendo de acceso por calle y carretera. Cuenta con paseo marítimo, zona de césped amplia y zonas de aparcamiento delimitado. También dispone de acceso para personas con discapacidad. ¡Visite sin compromiso!!



**Escanea para más info**

