



Apartamento en venta en Avenida CENTRAL, Oropesa del Mar / Oropesa

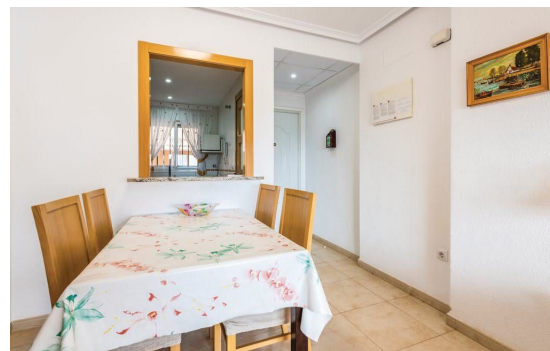


Ref: CCI-000-000051280

Provincia: **Castellón**

Localidad: **Oropesa del Mar / Oropesa (12594)**

Calle: **CENTRAL**



Datos

Tipología **Piso - Apartamento**

Superficie **61 m²**

Habitaciones **2**

Baños **1**

Precio **116.500€**

Descripción

iiCentro Comercial Inmobiliario te presenta este excelente apartamento!! La vivienda del año 2008 se encuentra ubicada en el edificio JARDINES DEL MAR I y está distribuida interiormente en un comedor salón con salida directa a la terraza y con un Split frío-calor, dos habitaciones con armarios empotrados, un baño completo con ducha y una cocina totalmente equipada. Se encuentra situada en una 4ª planta orientación norte lo que hará que tu estancia sea más fresquita. Se vende amueblada y con electrodomésticos, perfecta para entrar a vivir y disfrutar de tus vacaciones ya que la vivienda está muy bien cuidada. Incluye en el precio una plaza de garaje situada en sótano y un trastero. Cerrado en su totalidad el complejo está ubicado a unos 300 metros de la playa de les Amplaries y cuenta con zonas comunes, parque infantil para los más peques de la casa, una fantástica piscina y ocho ascensores distribuidos en las cuatro escaleras que tiene el edificio y por las que puedes acceder a él. Su situación es perfecta si buscas tranquilidad y está cercano a supermercados y restaurantes. La playa de Les Amplaries es una playa de arena del municipio de Oropesa del Mar en la provincia de Castellón. Esta playa limita al norte con la Playa de Torre de la Sal y al sur con la Playa Morro de Gos y tiene una longitud de 2100 m, con una amplitud de 30 m. Se sitúa en la urbanización de Magic World de Oropesa del Mar, disponiendo de acceso por calle y carretera. Cuenta con paseo marítimo, zona de césped amplia y zonas de aparcamiento delimitado. También dispone de acceso para personas con discapacidad. iiPide información sin compromiso y visita esta encantadora vivienda!! Sin gastos de inmobiliaria.



Escanea para más info

